

Più universale che mai.

La prima VivaPen®  
con potere dual-cure.

Adhese® 2

Adesivo universale  
nell'efficiente  
formato  
VivaPen

Novità





# Adesione universale ridefinita

Adhese® 2 è un adesivo universale con proprietà fotoindurenti e duali, per restauri diretti e indiretti.

Ora, per la prima volta, con l'innovativa cannula blu DC<sup>[1]</sup> è possibile eseguire trattamenti duali direttamente dall'esclusiva VivaPen®. Tale innovazione consente di ampliare l'uso clinico dell'adesivo, in particolare in caso di scarso accesso della luce<sup>[2]</sup>.

## Vantaggi in breve:

- ✓ Applicazione universale per restauri diretti e indiretti
- ✓ Compatibile con tutte le tecniche di mordenzatura
- ✓ Adatto per i trattamenti con fotopolimerizzazione o polimerizzazione duale<sup>[2]</sup> – offre maggiore flessibilità e affidabilità, anche nei casi di scarso accesso della luce
- ✓ Elevata e costante forza di adesione (> 25 MPa) su dentina e smalto<sup>[4]</sup>
- ✓ Minimo rischio di sensibilità postoperatorie grazie all'effetto desensibilizzante integrato
- ✓ Privo di Bis-GMA
- ✓ VivaPen è efficiente ed economica: offre fino a quattro volte più applicazioni per ml rispetto ai flaconi tradizionali<sup>[5,6]</sup>

Applicazione intraorale rapida e controllata<sup>[3]</sup>

Cannula con brush e co-iniziatore integrato

Cannula intercambiabile e pieghevole che consente di raggiungere facilmente qualsiasi cavità e area del cavo orale

Ampia visuale del campo operatorio durante l'applicazione

Click & bond: erogazione precisa e controllata grazie al collaudato meccanismo a "click"

Pratica spia del livello di riempimento

**Novità:**  
Cannula blu DC<sup>[1]</sup>  
per applicazioni duali affidabili

[1] DC = dual-curing.

[2] Duale (foto- e auto-indurente) solo in combinazione con la cannula blu DC e materiali per la ricostruzione di monconi o cementi compositi.

[3] Nelle applicazioni intraorali deve essere utilizzata una guaina di protezione.

[4] In combinazione con Tetric plus Fill, Tetric plus Flow e Variolink Esthetic DC.

[5] Berndt & Partner, VivaPen Benchmarking Study, Study Report, April 2022.

[6] Holaschke S, VEA Verification Report, Ivoclar Vivadent, 2021.

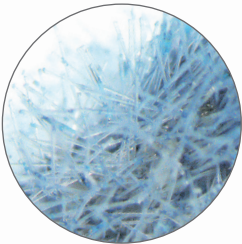


# Dual-cure – direttamente dalla VivaPen®

## La cannula blu DC – soluzione versatile per la massima flessibilità

Grazie all'innovativa cannula blu DC<sup>[7]</sup>, Adhese®2 consente trattamenti duali affidabili direttamente dalla VivaPen<sup>[8]</sup>; risulta pertanto indicato sia per applicazioni fotoindurenti che nei casi clinici in cui non è possibile un'efficace fotopolimerizzazione, come nella cementazione adesiva dei restauri indiretti.

Co-iniziatore integrato



L'estremità della cannula blu DC è rivestita con un **co-iniziatore autoindurente**. In più, non necessita di alcun attivatore duale separato che lo renda compatibile con compositi autoindurenti e duali.



## La cannula nera LC<sup>[7]</sup> per i casi con sufficiente esposizione alla fotopolimerizzazione

La collaudata cannula nera LC è adatta solo in caso di fotopolimerizzazione, come per esempio nelle procedure di restaurativa diretta o con sufficiente esposizione alla fotopolimerizzazione. In caso di fotopolimerizzazione, entrambe le cannule LC e DC offrono le stesse prestazioni e risultati ugualmente affidabili.



### Panoramica

	Cannula DC	Cannula LC
Restauri diretti (fotopolimerizzazione)	✓	✓
Restauri indiretti (fotopolimerizzazione)	✓	✓
Restauri indiretti (autoindurimento)	✓ <sup>[9]</sup>	–
Perni canalari (autoindurimento)	✓ <sup>[9]</sup>	–

[7] DC = Dual Cure, LC = Light Cure.  
[8] Solo in combinazione con cementi compositi duali.  
[9] Valido per la tecnica etch-and-rinse (Total Etch, TE).  
In combinazione con Variolink Esthetic DC è compatibile con tutte le tecniche di mordenzatura.



# Qualità su cui puoi contare

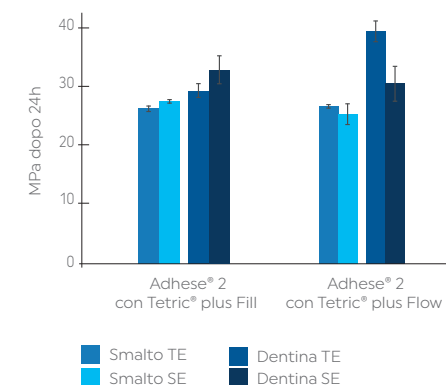
Effetto desensibilizzante integrato

## Elevata forza di adesione per una maggiore sicurezza

Adhese® 2 raggiunge valori di adesione affidabili (> 25 MPa) su smalto e dentina<sup>[10]</sup> – indipendentemente dal protocollo di mordenzatura utilizzato. L'elevata tolleranza del materiale all'umidità assicura un'adesione forte e stabile, sia su dentina asciutta che umida.

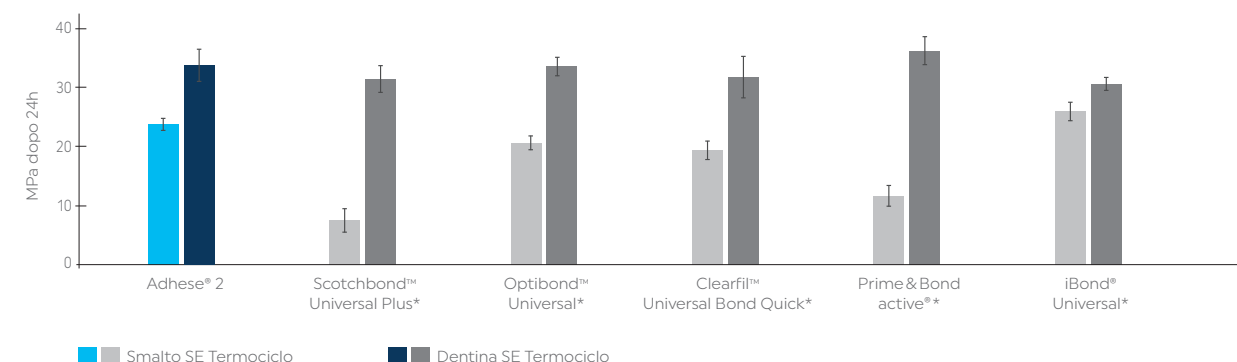
Adhese 2 offre le stesse prestazioni di adesione del comprovato Adhese Universal e valori di forza di adesione comparabili a quelli dei sistemi multicomponenti consolidati di riferimento.

## Resistenza al taglio su smalto e dentina utilizzando la tecnica self-etch (SE) e la tecnica etch-and-rinse (Total Etch, TE)



Fonte: R&D, Ivoclar Vivadent AG, Schaan, 2024

## Resistenza al taglio su smalto e dentina con Tetric® PowerFill a seguito dell'applicazione con tecnica self-etch (SE) e 10.000 cicli termici a 5/55°C

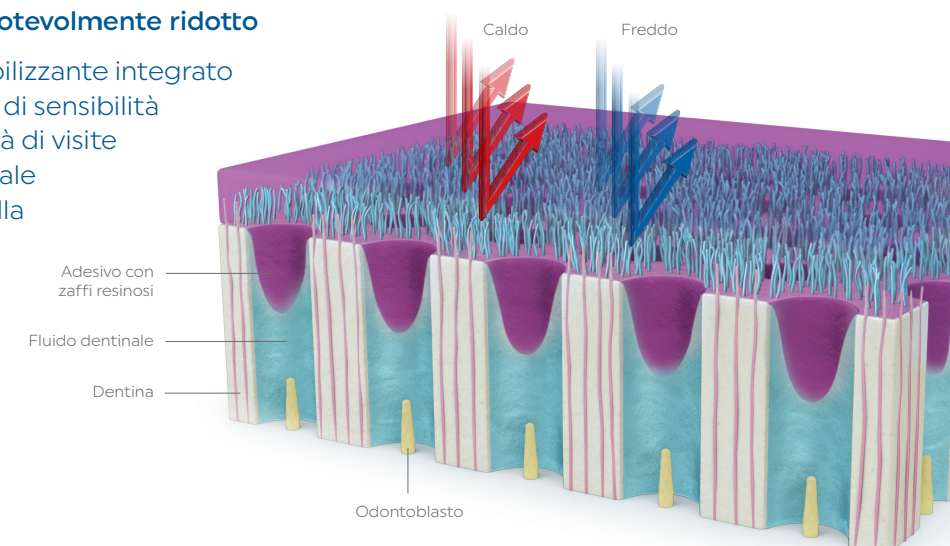


Fonte: R&D, Ivoclar Vivadent AG, Schaan, 2024.

\* Non è un marchio registrato di Ivoclar Vivadent AG.

## Rischio di sensibilità postoperatoria notevolmente ridotto

Adhese 2 possiede un effetto desensibilizzante integrato che riduce significativamente il rischio di sensibilità postoperatoria e minimizza la necessità di visite di controllo correlate. L'adesivo universale forma una barriera meccanica che sigilla con efficacia i tubuli dentinali, rendendo superfluo l'uso di un ulteriore desensibilizzante.



[10] In combinazione con Tetric plus Fill, Tetric plus Flow e Variolink Esthetic DC

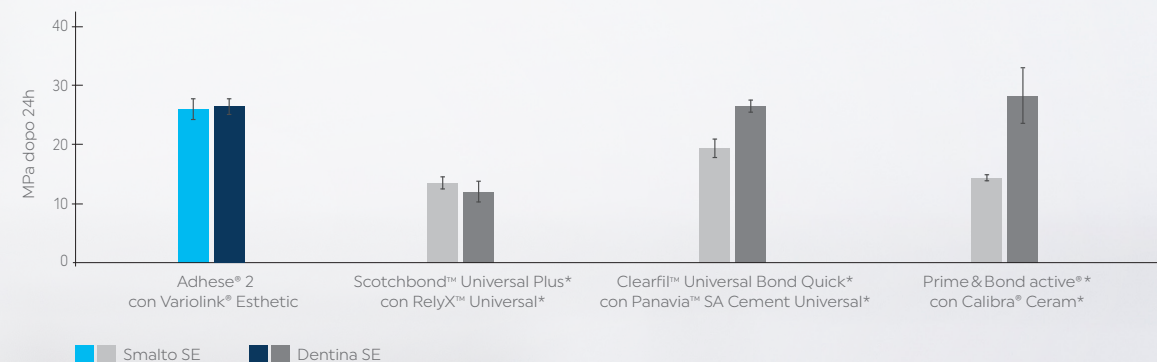


# Forte in ogni situazione

L'innovativa cannula blu DC amplia la gamma di applicazioni cliniche di Adhese® 2 in formato VivaPen, in particolare nella cementazione adesiva di restauri indiretti, quando l'uso di un prodotto autoindurente è necessario o preferibile.

In combinazione con Variolink® Esthetic DC, l'adesivo raggiunge valori di adesione elevati e prevedibili su smalto e dentina, indipendentemente dal protocollo di mordenzatura, garantendo restauri affidabili e duraturi.

Resistenza al taglio per restauri indiretti su smalto e dentina con la tecnica self-etch (SE)



Fonte: R&D, Ivoclar Vivadent AG, Schaan, 2024.

\* Non è un marchio registrato di Ivoclar Vivadent AG.

## Cementazione precisa e risultato estetico

Nella cementazione dei restauri indiretti, l'applicazione dell'adesivo in versione autoindurente con la cannula blu DC migliora la precisione di adattamento perché il potenziale accumulo di materiale non compromette il risultato.

Grazie allo spessore ridotto dello strato (circa 10 µm), Adhese 2 garantisce nei restauri indiretti un adattamento preciso anche dopo la fotopolimerizzazione e nei restauri diretti una integrazione armoniosa, per risultati estetici ottimali.

Duale senza  
attivatore  
DC separato



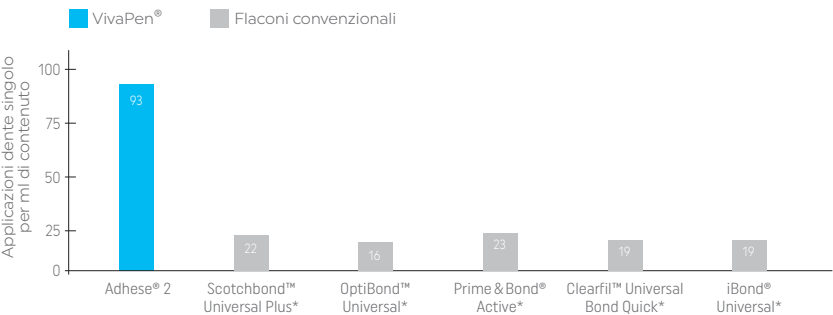


# Migliore efficienza del flusso di lavoro

Efficiente VivaPen

### Erogazione precisa con VivaPen®

Grazie all'intuitivo meccanismo a "click", il giusto quantitativo di adesivo può essere erogato in modo preciso e controllato, senza la necessità di vaschette di miscelazione o passaggi aggiuntivi. Ciò riduce notevolmente lo spreco di materiale e abbassa i costi a ogni applicazione.



Le misurazioni sono state effettuate utilizzando metodi gravimetrici e simulando l'uso clinico quotidiano. Fonte: Berndt & Partner, VivaPen Benchmarking Study, Study Report, April 2022.

\* Non è un marchio registrato di Ivoclar Vivadent AG.

Più facile che mai

### Per restauri diretti e indiretti

Grazie alle sue caratteristiche duali, Adhese® 2 offre la massima flessibilità nelle applicazioni cliniche: la cannula blu DC lo rende compatibile con compositi fotoindurenti, autoindurenti e duali, senza la necessità di un attivatore aggiuntivo.

Polimerizza in 5 secondi

### Polimerizzazione rapida e affidabile

Adhese 2 si può polimerizzare con lampade fotopolimerizzanti convenzionali (con un'intensità luminosa di 2000 mW/cm<sup>2</sup>) in soli 5 secondi.

Il tempo di polimerizzazione dei restauri di cavità di Classe I e II nei denti posteriori permanenti, con fotopolimerizzazione occlusale, si può ridurre a soli 3 secondi con Bluephase PowerCure, con un'intensità luminosa di 3000 mW/cm<sup>2</sup>.

Fino a **4x**  
applicazioni in più  
per dente singolo,  
per ml di contenuto,  
rispetto ai flaconi  
convenzionali <sup>[11,12]</sup>



## Confezionamenti

Kit Adhese 2 VivaPen	
757027	Adhese 2 LC VivaPen Kit (1x 2ml) 100 Cannule VivaPen Snap-On (LC)
757028	Adhese 2 DC VivaPen Kit (1x 2ml) 100 Cannule VivaPen Snap-On (DC)
757026	Adhese 2 LC/ DC VivaPen Starter Kit (1x 0,5ml) 10 VivaPen cannule snap-on (LC), 10 VivaPen cannule snap-on (DC)

Adhese 2 è disponibile anche in flacone e in formato monodose Free Stand, con applicatori endo o regular.

[11] Berndt & Partner, VivaPen Benchmarking Study, Study Report, April 2022.  
[12] Holaschke S, VEA Verification Report, Ivoclar Vivadent, 2021.



# Trattamento di restaurativa diretta per un'estetica efficiente

I nostri prodotti coordinati per il trattamento di restaurativa diretta consentono di realizzare con efficienza restauri estetici di alta qualità.



## Isolamento

Trattamento confortevole ed efficiente con OptraGate 2



## Adesione

Adesione universale con Adhese 2 nell'efficiente VivaPen



## Scelta del materiale

Affidati a Tetric plus – il nuovo composito universale semplificato



## Polimerizzazione

Prestazioni elevate con Bluephase PowerCure



## Lucidatura

Superfici brillanti con OptraGloss



## Prevenzione

Prevenzione efficace con Fluor Protector S